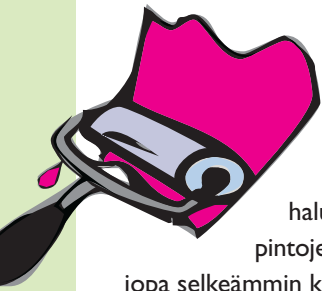




**MAALOUSOPAS**



Maalasiipa sisällä tai ulkona, puu-, kivi- tai rakennuslevypintaa, on pohjatöiden huolellinen tekeminen erittäin tärkeää halutun lopputuloksen saavuttamiseksi. Mm. pintojen epätasaisuudet tulevat maalin alta näkyviin jopa selkeämmin kuin ennen maalausta. Pintojen puhtaudella varmistetaan maalin pysyvyys ja ensiluokkainen maalipinta. M1 luokkaan kuuluvilla pintakäsittelyaineilla voit työskennellä sisälläkin ylimääräisten hajujen häiritsemättä. Vesiohenteisia maaleja käytettäessä välineet voit pestä normaalisti vedellä,

liuotinohenteisiä maaleja käytettäessä tulee käyttää aina maalille sopivaa liuotinta pesuun.

Sisämaalit soveltuvat yleensä kaikki seuraaville pinnoille: Kipsi-, lastu- ja puukuitulevy, betoni-, rappaus- ja aiemmin maalatut pinnat sekä lasikuitutapetit. Oikean

maalityypin valinta on jatkoa ajatellen tärkeä vaihe. Kunnolla pesua kestävä maali valitaan tilaan, jota joudutaan usein pesemään. Esimerkiksi pesuhuoneeseen, eteiseen ja keittiöön on oikea valinta KSM 25 tai KSM 42. Maalattava lasikuitutapetti on hyvä vaihtoehto, kun halutaan seinään vähän "eloa", se antaa helposti ilmettä muuten tasaiselle pinnalle.



### 3. FINTEX 20

Puolihihmeä vesiohenteinen akrylaattilateksimaali sisätilojen kattoihin ja seiniin. Erinomainen pesunkesto, kestää yli 15000 harjausta SFS 3755.



### 4. FINTEX PLUS

Täyshimmeä vesiohenteinen akrylaattilateksimaali. Soveltuu mm. lv-putkien maalaukseen sisätiloissa ja pintavahvistuskankaan kiinnitykseen. Yleensä yksi maalauskerä riittää. Ammattilaiskäyttöön. Kestää yli 2000 harjausta SFS 3755.



### 5. FINTEX 12 PLUS

Puolihihmeä vesiohenteinen akrylaattilateksimaali. Yleensä yksi maalauskerä riittää uusille tasoitetuille ja kipsilevypinnoille sekä aiemmin maalatuille, lähellä samaa sävyä oleville pinnoille. Ammattilaiskäyttöön. Kestää yli 10000 harjausta SFS 3755.

### 6. FINTEX SATIN

Täyshimmeä vesiohenteinen akrylaattilateksimaali. Pesunkestävä täyshimmeä kuivien tilojen maali. Kestää yli 5000 harjausta SFS 3755. Myös C-pohja.



### 7. FINTEX KSM 25

M1 luokiteltu, puolihihmeä vesiohenteinen akrylaattilateksimaali. Sopii myös märkätilojen seiniin ja kattoon. Rajuakin kulutusta kestävä ja pestävä maalipinta yleisten tilojen kovaan rasitukseen. Kestää desinfiivia pesuaineita. Kestää yli 20000 harjausta SFS 3755.



### 8. FINTEX KSM 42

Puolikiiltävä vesiohenteinen akrylaattilateksimaali. Sopii myös märkätilojen seiniin ja kattoon. Rajuakin kulutusta kestävä ja pestävä maalipinta yleisten tilojen kovaan rasitukseen. Kestää desinfiivia pesuaineita. Kestää yli 30000 harjausta SFS 3755.

## MAALIT -VESIOHENTEISET



### 1. FINTEX 2

Täyshimmeä vesiohenteinen akrylaattilateksimaali, sisäkattojen ja seinien pohjamaali. Voidaan käyttää pintamaalina rasitusluokkaan I kuuluvissa sisäkatoissa. Kestää yli 2000 harjausta SFS 3755

M1



### 2. FINTEX 7

Himmeä vesiohenteinen akrylaattilateksimaali sisätilojen kattoihin ja seiniin. Pesunkestävä, kestää yli 5000 harjausta SFS 3755.

M1







### 9. FINTEX STOPPARI

Täyshimmeä vesiohenteinen eristävä akrylaattilateksipohjamaali. Eristävä pohjamaali estää läpi-lyönnit nikotiini-, savu- ja kosteusvauriopinnoilla.



### 10. FINTEX KM KIINNITEMAALI

Täyshimmeä vesiohenteinen sekapolymeerimaali. Lasikuitutapettien kiinnitykseen märkää märeille menetelmällä. Samalla työvaiheella tehdään tapetin kiinnitys ja pohjamaalaus, ajan säästö on myös rahan säästöä.



### 14. FINTEX DOORTEX 40 KALUSTEMAALI

Puolikiiltävä tixotrooppinen alkydimaali. Ovien, ikkunanpuitteiden ja huonekalujen maalaamiseen. Soveltuu sisä- ja ulkokäyttöön. Kuiva-ainepitoisuus lähes 50%. Tasoittuu erittäin hyvin



### 13. FINTEX DOORTEX 3 TARTUNTAPOHJAMAALI

Täyshimmeä liuotinohenteinen alkydipohjamaali vaikeille pinnoille. Hionta ja välimaalukseen. Metall-, puu- ja levypinnoille. Soveltuu sisä- ja ulkokäyttöön. Kuiva-ainepitoisuus lähes 50%.



## MAALIT - LIUOTINOHENTEISET

### 11. FINTEX HK ERISTÄVÄ POHJAMAALI

Täyshimmeä liuotinohenteinen alkydimaali ongelmakattojen maalaukseen. Peittää savu- ja vesivahinkotahrat, peittää ja poistaa nikotiinin hajun ja vanhoista kaseiinitasotteista tulevan ammoniakkin hajun.



### 12. FINTEX LATTIAMAALI

Yksikomponenttinen uretaanialkydimaali. Aromaattivapaa. Betoni-, puu- ja metallipinnoille. Soveltuu sisälle ja ulos. Ulkona metallipinnoille pohjusteeksi Fintex Korrox ruosteestomaali



## LAKAT



### 15. TETRAKEM PANELILAKKA

Vesiohenteinen puolihimmeä akrylaattilakka. Seinä- ja kattopaneelit ym.

### 17. FINTEX LATTIALAKKA

Liuotinohenteinen puolikiiltävä uretaanialkydilakka kovaa kulutuksen kesto vaativiin kohteisiin.





## Puupintojen esikäsitteleminen:

Pintaan kiinnittynyt lika ja pintahome poistetaan. Jos homeitiöt ovat entisen pintakäsittelyaineen sisällä ja/tai alustan puupinnassa, poistetaan vanhat pintakäsittelyaineet täydellisesti, jonka jälkeen pinta käsitellään Fintex-homeen estoaineella, jota ei tarvitse pestä pois.

Puhdistuksen lopputulosta arvioitaessa on tiedostettava, että puun sisällä

mahdollisesti olevat homeitiöt eivät tuhoudu liuoskäsitelyssä

täydellisesti vaan saattavat tulla pintaan homekasvustona.



### HYVIÄ VINKKEJÄ

Korjaus- ja uusintamaalauksessa aloitettaessa on tarpeen selvittää mitä, maalia edellinen kerros on. Pääsääntöisesti öljymaalin päälle öljymaali ja lateksimaalin päälle lateksimaali. Punamulta tulee läpi muista maaleista, joten sitä ei voi uudestaan maalata muulla kuin punamullalla.

Peltikaton maalauksessa irtoruoste poistetaan ja pinta puhdistetaan ja pestään huolellisesti. Pelti pohjustetaan Fintex Korroxilla ja maalataan pinta Fintex peltikattomaalilla 1-2 kertaa. Maali tasoitetaan pensselillä, mikäli maali on levitetty katolle ruiskulla tai telalla.

Sokkelin maalaukseen Fintex sokkelimaali on erinomainen valinta. Maalaamaton sokkeli puhdistetaan liasta, pölystä, suoloista ja muista irtoavista aineista. Halkeamat ja kolot paikataan laastilla. Aiemmin maalatuista sokkeleista poistetaan lisäksi irtoava vanha maali ennen uudelleenmaalauksia.

Lisää ohjeita [www.fintex.fi](http://www.fintex.fi)



#### 1. FINTEX TALOMAALI

Pellavaöljyemulsiota sisältävä vesiohenteinen akrylaattilateksimaali. Aiemmin lateksilla maalatuille pinnoille. Helppo maalattava. Imeytyy puuhun pellavaöljyemulsion ansiosta paremmin kuin pelkkä lateksimaali. Sisältää homeen- ja sienikasvuston estävää ainetta.



#### 2. FINTEX ÖLJYMAALI

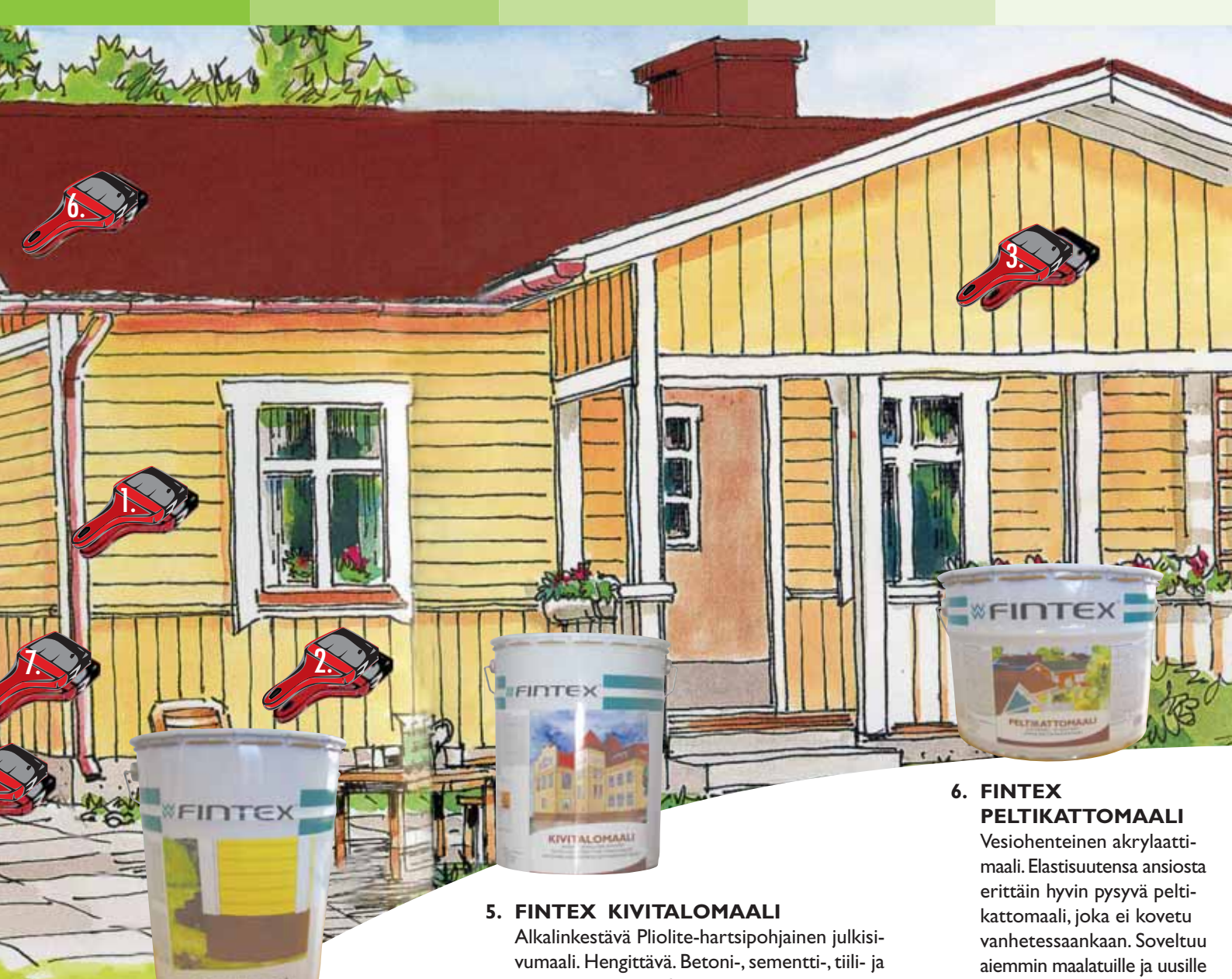
Mäntyöljyalkydilla vahvistettu vernissa-öljymaali. Aiemmin öljymaali maalaetuille pinnoille. Sisältää homeen- ja sienikasvuston estävää ainetta.



#### 3. FINTEX PERINTEINEN PETROOLIÖLJYMAALI

Pellavaöljyvernissasta, värijauheista ja valopetrolista valmistettu maali perinnetekniikalla tai rakennuksiin joihin halutaan pitkä uudelleenmaalausväli. Erittäin hyvä peittokyky, peittää kertamaalauksella.





#### 4. FINTEX SOKKELIMAALI

Vesiohenteinen akrylaattilateksi-maali. Alkalinkestävä ja hyvän säänkeston teollisuusilmastossa omaava sokkelimaali.



#### 7. FINTEX KORROX

Liutinohenteinen ruosteesto-pohjamaali metallipinnoille. Kattojen, kaiteiden ja naulankantojen pohjamaalaukseen ennen pintamaalausta. Sisältää aktiivisia ruosteestopigmenttejä.

#### 5. FINTEX KIVITALOMAALI

Alkalinkestävä Pliolite-hartsipohjainen julkisivumaali. Hengittävä. Betoni-, sementti-, tiili- ja mineraliitti seinät sekä rappauspinnat.

### PUUNSUOJAT

#### 8. WOODTEX PUUNSUOJAPOHJUSTE

Liutinohenteinen, sisältää pellavaöljyä ja kasvisöljyalkydyä. MT-ryhmä 85. Väritön.



#### 9. WOODTEX KUULTAVA PUUNSUOJA

Kirkas EC. Liutinohenteinen, lievästi hyytelömäinen pellavaöljyä ja kasvisöljyalkydyä sisältävä puolihihmeä puunsuoja. MT-ryhmä 81. Voidaan sävyttää kuultavien puunsuojien värikarttojen sävyihin.



#### 10. WOODTEX AKVA

Vesiohenteinen kuultava puunsuoja. Kirkas EC. MT-ryhmä 80. Voidaan sävyttää kuultavien puunsuojien värikarttojen sävyihin.

#### 6. FINTEX PELTIKATTOMAALI

Vesiohenteinen akrylaattimaali. Elastisuutensa ansiosta erittäin hyvin pysyvä peltikattomaali, joka ei kovetu vanhetessaankaan. Soveltuu aiemmin maalatuille ja uusille peltipinnoille, ei kuitenkaan muovitetuille pelloille. Sisältää aktiivisia ruosteestopigmenttejä.

# FINTEX PETROLIÖLJYMAALI

Pellavaöljyvernissasta, värijauheista ja valopetrolista valmistettu homesuojattu perinnemaali. Parasta peittoa – yksi maalauskerro riittää. Ei ohenneta.



Maalaustarvikeryhmä 45.9  
Kiiltoryhmä, himmeä 5 (RT-luokitus)

## Käyttöohjeet:

Erinomaisen peittokyvyn ansiosta riittää yksi maalauskerro. Maalattaessa huolehditaan, että halkeamat ja huokokset täyttyvät maalilla. Työstaakina pidetään koko laudan pituutta, maali ei saa kuivua kesken laudan maalauksen, koska jatkos jää näkyviin eri kiiltoasteena.

Maali on sekoitettava hyvin ennen maalauksen aloittamista, esimerkiksi porakoneella sekä maalauksen aikana noin 30-45 minuutin välein.

Maalattu pinta on pöly- ja kosketuskuiva 1-3 vuorokaudessa. Maalin kuivumisaika on n. 1-2 viikkoa olosuhteista riippuen. Mahdolliset kiiltoerot valmiissa pinnassa tasoittuvat ajan kuluessa, maalin sammuminen tapahtuu noin 1-2 vuodessa. Puupinnat ulkona käsitellään ennen maalausta Fintex homeenestoaineella, joka soveltuu myös rakennusaikaiseksi homesuojaksi. Käsittelemättömistä pinnoista poistetaan pihkavalumat ja pöly ym. epäpuhtaudet.

Oksal akkausta ei tehdä. Maalatuista ja puunsuoja-aineilla käsitellyistä puupinnoista poistetaan irtoava pintakerros, pehmentynyt puupinta, pöly ja home yms. epäpuhtaudet kaavitaan pois, teräsharjasta tai hiontaa käyttäen. Samat puhdistusmenetelmät soveltuvat myös pinnoille, jotka on käsitelty ohuesti muovia (lateksia) sisältävillä aineilla. Pintaan kiinnittynyt lika ja pintahome poistetaan mäntysuopaliuksella tai homepesulla. Homeitiöiden ollessa aiemman pintakäsittelyaineen sisässä ja alustan puupinnassa, poistetaan pintakäsittelyaineet täydellisesti ja käsitellään Fintex Homeenestoaineella.

## Ominaisuudet:

- soveltuu käytettäväksi puupintojen ulkomaalaukseen
- erinomainen peittokyky: suojaa puupinnat kertamaalauksella ilman pohjustusta
- sisältää homeen ja sienikasvuston estävää ainetta

## Kuivumisaika:

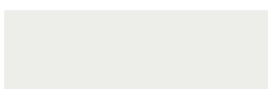
- olosuhteista riippuen 1-2 viikkoa
- maalattu pinta on pöly- ja kosketuskuiva 1-3 vuorokaudessa
- ohentamatta käyttövalmis

## Tekniset tiedot:

- litrapaino 1,6-1,8 kg/l, valkoinen 1,85 kg/l
- ohenne Petroliöljy-maali-ohenne 5120
- maalaustarvikeryhmä 45.9 (RT-luokitus)
- valonkesto hyvä, ei kellastu vanhetessaan
- säänkesto hyvä, kestää hyvin meri- ja kaupunki-ilman säärasituksen ja UV-säteilyn
- kiiltoryhmä himmeä 5 (RT-luokitus)

## Soveltuvuus ja riittoisuus:

- sahalaudat 4 - 5 m<sup>2</sup>/l
- höylätyt lautapinnat ja hirsipinnat 5 - 7 m<sup>2</sup>/l



Valkoinen 1208



Keltamulta 5100



Musta 6110



Punamulta 7100

Muut sävyt  
tehdastoimituksena



Italian punainen 7102



Mattapinnat luovat rauhallisuutta ja pehmeyttä tilaan. Makuuhuoneiden maalipintojen kiiltoaste kannattaa pitää täyshimmeänä tai himmeänä, esimerkiksi kattoon Fintex-2 ja seiniin Fintex Satin tai Fintex-7. Kovempaa kulutuksen kestävyyttä vaativissa tiloissa, kuten eteinen, keittiö ja kodinhoitohuone, kannattaa käyttää kiiltoasteeltaan kiiltävämpää maalia. Kiiltävämpi maalipinta on helpommin puhdistettavissa ja myös kestää paremmin pesua ja kulutusta. Esimerkiksi kodinhoitohuoneeseen suosituksena on puolihimmeä Fintex KSM-25.



#### ESIMERKKI MAALIN MENEKIN LASKEMISESTA:

Makuuhuoneen päätyseinän mitat ovat: leveys 5 metriä ja korkeus 2,40 metriä. Seinän pinta-ala on  $5 \text{ m} \times 2,40 \text{ m} = 12 \text{ m}^2$

Jos maalin riittoisuus on esim.  $9 \text{ m}^2 / \text{l}$ , tarvitaan maalia  $12 \text{ m}^2 : 9 = 1,33 \text{ l}$

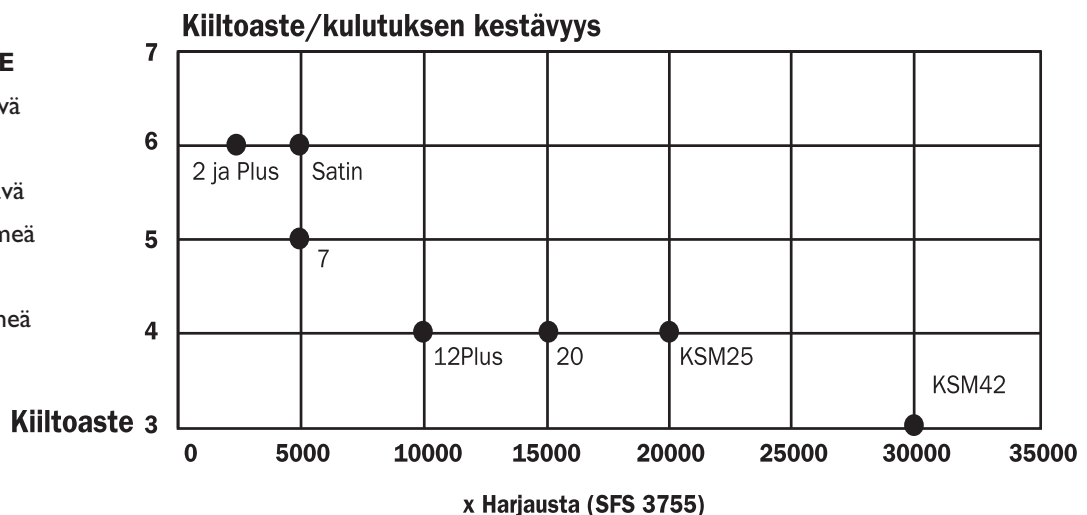
Pinnat käsitellään yleensä aina kahteen kertaan, joten koko seinän maalitarve olisi  $2,7 \text{ l}$ .

On tärkeää huomioida, että maalin menekki esitetään usein esim.  $9-11 \text{ m}^2/\text{l}$ , koska maalattavalla pinnalla on huomattava vaikutus maalin menekkiin. Maalia kannattaa aina varata hieman runsammin, kuin mitä laskelma antaa vastaukseksi.

Maalin ohjeellisen menekin voi tarkistaa joko etiketistä, maalin esitteestä tai teknisestä neuvonnastamme 03-3125 5550.

#### KIILTOASTE

- 1 Täyskiiltävä
- 2 Kiiltävä
- 3 Puolikiiltävä
- 4 Puolihimmeä
- 5 Himmeä
- 6 Täyshimmeä



# HELPPOA REMONTOINTIA

- anna mielikuvitukselle valta

## FINTEX LASIKUITUTAPETIT



Maalattava lasikuitutapetti on hyvä vaihtoehto, kun halutaan muutoin tasaiseen seinään kaunis, elävä pinta vaivattomasti. Kiinnittäminen käy kätevästi joko Fintex lasikuitutapetiliimalla tai Fintex Kiinnitemaalilla.

### Ominaisuudet

- puhdas luonnontuote
- erinomainen paloturvallisuus
- myrkytön
- allergiaystävällinen
- helppohoitoinen, pesunkestävä
- oveltuu halkeamien ym. vaurioiden peittämiseen
- päällemaalattavissa
- 12 kudosvaihtoehtoa
- maalaustarvikeryhmä 548 (RT-luokitus)



## FINTEX LASIKUITUTAPETTILIIMA

- lasikuitutapetin kiinnittämiseen kuivissa sisätiloissa
- hyvä tarttuvuus
- hajuton
- myös paperipohjaisten, tekstiili- ja vinyylitapettien kiinnitykseen



## TYYPPIHYVÄKSYTTYJÄ PALOKATKOJA SUOMALAISELLA MASSALLA

### PALOKATKOTETRAMASSA 1028

Palokatko Tetramassa 1028 on ainoa markkinoilla oleva kotimainen palokatkomassa, joka on hyväksytty käytettäväksi rakennusmääräysten edellyttämässä paloluokitelluissa rakenteissa, kuten seinien- ja kattojen saumat, palo-ovien ja ikkunoiden tiivistys sekä läpiviennit. Sauman maksimileveys 30 mm. Tyypiphyväksyntä YM 4/6221/2006.

Lisätietoja teknisestä asiakastuesta.

Riippuen ympäröivästä materiaalista, seinän paksuudesta, sauman leveydestä ja sauman paksuudesta saavutetaan paloluokka EI 60 - EI 240



### Ominaisuudet:

- myrkytön
- päällemaalattavissa
- helppokäyttöinen
- vesiohenteinen, tahrat poistetaan tuoreena vedellä
- kestää pakkasta kuivuttuaan

## KOTIMAISTA HUIPPULAATUA TETRAMASSA



### Käyttöala:

- rakennuslevyjen saumat
- raot ja halkeamat
- äänieristys
- sisä- ja ulkokäyttöön

### Soveltuu seuraaville materiaaleille:

- puu
- betoni
- tiili
- metalli
- muovi
- keramiikka
- lastulevy
- kipsilevy





# Tee kuten ammattilainen



VTT:n sertifioima

## FINTEX

## VEDENERISTYSJÄRJESTELMÄ -kylpyhuoneisiin ja märkiin tiloihin



Useiden laastien kanssa testatusti yhteensopiva, VTT:n sertifioima Fintex Vedeneristysjärjestelmä kylpyhuoneiden ja muiden märkätilojen vedeneristykseen lattia- ja seinäpinnoille, kun päällysteeksi tulee keraaminen laatta. Voidaan käyttää ilman keskilattian vahvikekangasta (VTT C87/99) tai keskilattian kankaan kanssa (VTT 88/99)

### Tarvittavat materiaalit:

- Fintex-vedeneriste
- Fintex pohjustus- ja tartuntaprimeri 1330
- Fintex-vahvikenauha 1324/1325
- Fintex-lattiakaivonvahvike 1326
- Fintex-vahvikekangas 1322 tai 1323
- Tela tai sivellin



**Fintex-Tetrakem Oy on perinteinen suomalainen liimojen, vedeneristeiden, maalien ja lasikuitutapettien valmistaja, jonka toimitilat sijaitsevat Kangasalla.**

**Yhtiöllä on kattava edustajaverkosto Suomessa, Virossa sekä Venäjällä. Tutustu laajaan tuotevalikoimaamme ja aloita remontointi jo verkossa:**

**[www.fintex.fi](http://www.fintex.fi)**



**ONNISTUMISIA KAIKISSA VÄREISSÄ**

**FINTEX · TETRAKEM oy**

Mäkirinteentie 13, FI-36220 KANGASALA

Puh. +358 3 3125 5550 Fax +358 3 379 1400

E-mail: [fintex@fintex.fi](mailto:fintex@fintex.fi)